



G7^c

VERDENS KRAFTIGSTE TILKOBLEDE SIKKERHETSMONITOR

Blackline Safety's G7c bruker integrert 4G/2G eller 3G/2G-konnektivitet for å knytte ditt team til reaktive folk, samtidig dataanalyser og kontrollrapportering kan foregå automatisk. Skulle en gasslekkasje oppstå, eller noen blir såret eller får et illebefinnende, kan man stole på at G7c ivaretar den enkeltes sikkerhet der og da, og ingen nødrops vil noen gang forbli ubesvart.

Med G7c er man garantert automatisk oppsyn med alenearbeidere og ansatte forøvrig. Alle hendelser hvor sikkerheten ikke er ivaretatt blir meldt til overvåkingspersonell som holder vakt 24 timer i døgnet, hele uken. Vaktentralen håndterer saken ved å sende hjelp til det stedet hvor den ansatte befinner seg, eller ved å sette igang evakuering omgående. Med en toveis speakerphone kan overvåkingspersonellet kommunisere direkte med arbeideren, få oversikten over viktige detaljer og generelt få det riktige bilde av situasjonen, slik at de riktige grep blir gjort i den aktuelle nødsituasjonen.

G7 har en eksklusiv modul-design som kan tilpasses ethvert behov, og gir muligheter for å utvide enhetens funksjonalitet ved hjelp av en rekke plug-and-play patroner og en del typer gass-sensorer. Man har valget mellom Standard, Enkel eller Multi-gasspatron, eller også flergass pumpepatron for å møte behovene best mulig i arbeidsmiljøet man opererer i, og alt kan konfigureres alt etter hvilken setting man har - om utstyret skal brukes i en industribedrift eller på andre områder.

G7c-enhetene kan samle inn mer data enn noen gang før, og strømme disse automatisk til Blackline Safety Network, på betingelse av at man befinner seg et sted hvor det er mobildekning. Alle data for hendelser og varslinger blir tidsmerket og stedsmerket, og sendes rett inn til Blackline Analytics rapporteringsplattform. Data for funksjonstester og kalibrering blir også formidlet sømløst til overvåkingsssentralen i sanntid, og rapportering utføres også kontinuerlig. De forskjellige teamene kan dermed analysere sine data på en enkel måte, uten noengang å måtte samle inn data manuelt, eller kompilere data. G7c ordner alt det der, så du slipper.

Funksjoner



Falldeteksjon



Sensor for "ingen bevegelse"



Toveis taleanrop og tekstmeldinger



Konfigurasjonsmodi



SOS-alarm



Innsjekking



Assistert GPS



Inndørs lokasjonsteknologi



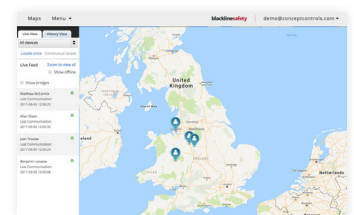
Gassalarmer



Push-to-talk



Blackline Analytics rapporteringsplattform



Blackline Live safety overvåkingsportal

DETALJERTE SPESIFIKASJONER

Standard G7 sikkerhetsfunksjoner

Falldeteksjon og sensor for "ingen bevegelse": Tre-akset akselerometer, tre-akset gyro, programvarebehandling, konfigurierbar følsomhet, konfigurierbar tid for ingen-bevegelse-sensor
SOS-bryter: Trykk på bryteren for å aktivere SOS-alarm
Lydløs SOS: Trykk og hold bryteren nede for å aktivere SOS-alarm
Lavt batteri: Konfigurerbar terskel
Innsjekking for arbeidere: Konfigurerbar timer (30 - 180 min. eller av), automatisk innsjekking når man kjører

Funksjoner for ekstra gasspatroner

Under grenseverdi
Over grenseverdi
Tidsvektet gjennomsnitt (TWA)
Grense for korttids-eksponering (STEL)
Høyt gass-varsel
Lavt gass-varsel
Varsel ved Funksjonstest og Kalibrering
Feil ved Funksjonstest og Kalibrering

Størrelse & vekt

G7 med standardpatron
Størrelse: 64 mm x 124 mm x 27 mm (2,5" x 4,9" x 1,1")
Vekt: 162 g (5,7 oz)
G7 med Singel-gasspatron
Størrelse: 64 mm x 128 mm x 27 mm (2,5" x 5,0" x 1,1")
Vekt: 167 g (5,9 oz)
G7 med Multigass diffusjonspatron
Størrelse: 66 mm x 150 mm x 27 mm (2,5" x 5,9" x 1,1")
Vekt: 192 g (6,8 oz)
G7 med Multigass/pumpepatron
Størrelse: 66 mm x 151 mm x 38,5 mm (2,6" x 5,95" x 1,52")
Vekt: 238 g (8,4 oz)

Brukergrensesnitt

168 x 144 piksel grafisk, høykontrast, LCD-skjerm med frontlampe, menysystem drevet av et tre-knappstatur, strømbryter (på/av), innsjekkingsknapp (sjekk-inn/stille SOS), SOS bryter (send nødvarsel)
Flerspråklig support: Ja, EN, FR, ES, DE, IT, NL, PT

Bruker-notifikasjoner

Grønt SureSafe® lys: Blinking (i drift), kontinuerlig (tilkoblet)
Gul topp og frontlys: Gul avventende alarm og gul varslingsalarm
Rød topp og frontlys: Meldt fra om rød alarm
Blå LiveResponse™ og frontlys: Tilbakemelding om at overvåkningsteamet har mottatt alarmen
Alarmindikasjoner: Høyttaler, LED-lys og vibrasjonsmotor
Høyttalerens lydtrykksnivå: ~95 dB @ 30 cm (~95 dB @ 11,8")
Taleanrop: Høyttaler og telefonmodus (kun G7c-modellene)

G7c Trådløs radio

Trådløs rekkevidde: 100 land, 200 mobiloperatører
Nord-Amerika: 2G/3G radio, GSM 850 MHz, PCS 1900 MHz, 3G UMTS bånd 2, 5 and 6
Europa/Internasjonalt: 4G/2G radio: 4G LTE bånd 3,7,20. 2G GSM bånd 900,1800
2G/3G radio, E-GSM 900 MHz, DSC 1800 MHz, 3G UMTS bånd 1 og 8
Antenne: Intern regionalt optimalisert

Lokasjonsteknologi

GPS-radio: 48-kanaler høysensitivitet
Assistert GPS: Ja (kun G7c modellen)
GPS-Presisjon: ~5 m (16 ft) Utendørs
Inndørs lokasjonsteknologi: Blackline Safety lokasjonsvarder
Lokasjon oppdateringsfrekvens: G7c 5 min, G7x 15 min standard

Strøm og batteri

Oppladbar Li-ion batteri: 1100 mAh Li-ion
Batteri-levetid: 18 timer i 20°C (68°F) ved normal bruk
Ladetid: 4 timer

Miljøforhold

Lagringstemperatur: -30°C til 60°C (-22°F til 140°F)
Driftstemperatur: -20°C til 55°C (-4°F til 131°F)
Ladetemperatur: 0°C til 45°C (32°F til 113°F)
IP-system: Designet til å tilfredsstille IP67

Gass-sensorer

Gass	Sensor-type	Sensor-modell	Rekkevidde	Resolusjon
Ammoniakk (NH ₃)	Elektrokjemisk	Citytech, Sensoric NH3 3E 100 SE	0-100 ppm	0,1 ppm
Høy-presisjon ammoniakk (NH ₃)	Elektrokjemisk	Sensoric NH3 E3 500 SE	0-500 ppm	1 ppm
Karbonmonoksid (CO)	Elektrokjemisk	Citytech, 4CF+ CiTiceL	0-500 ppm	1 ppm
Høy-presisjon karbonmonoksid (CO)	Elektrokjemisk	Citytech 4CM	0-2000 ppm	5 ppm
Hydrogen-resistent karbonmonoksid (CO-H)	Elektrokjemisk	Citytech 2CF3	0-500 ppm	1 ppm
Karbondioksid (CO ₂)	NDIR	Gas Sensing Solutions, MiniIR	0-50 000 ppm	50 ppm
Klorid (Cl ₂)	Elektrokjemisk	Citytech, Sensoric Cl2 3E 50	0-20 ppm	0,1 ppm
Kloriddioksid (ClO ₂)	Elektrokjemisk	Sensoric ClO2 3E 1 O	0-2 ppm	0,01 ppm
COSH	Elektrokjemisk	Citytech, 4COSH Dual Gas CO/H ₂ S Sensor	0-500 ppm CO, 0-100 ppm H ₂ S	1 ppm CO, 0,1 ppm H ₂ S
Hydrogen (H ₂)	Elektrokjemisk	Citytech, H23E4	0-40 000 ppm	1% LEL (400 ppm H ₂)
Hydrogencyanid (HCN)	Elektrokjemisk	Sensoric HCN 3E 30 F	0-30 ppm	0,1 ppm
Hydrogensulfid (H ₂ S)	Elektrokjemisk	City Technology, 4HS+ Hydrogensulfid CiTiceL	0-100 ppm	0,1 ppm
Høy-presisjon hydrogensulfid (H ₂ S)	Elektrokjemisk	City Technology, 4HS+ Hydrogensulfide CiTiceL	0-500 ppm	0,5 ppm
LEL-infrarød (LEL-IR)	NDIR	MIPEX, 02-X-X-X.1	0-100% LEL	1% LEL
Nitrogendioksid (NO ₂)	Elektrokjemisk	City Technology, 4ND	0-50 ppm	0,1 ppm
Oksygen (O ₂)	Pumpet elektrokjemisk	City Technology, 4OxLL Longlife Oksygen CiTiceL	0-25% vol	0,1% vol
Ozon (O ₃)	Elektrokjemisk	Sensoric O3 3E 1	0-1 ppm	0,01 ppm
Autoionisering (PID) ppm	PID	Ion Science, MiniPID 2	0-4,000 ppm*	Dynamisk oppløsning*, 0,1 ppm
Svoveldioksid (SO ₂)	Elektrokjemisk	City Technology, 4S Rev. 2 Svoveldioksid CiTiceL	0-100 ppm	0,1 ppm

Godkjenninger

G7c: SAR, RoHS, CE, RCM
Enhet ID 3567xxxxxx
FCC ID: XPY1CGM5NNN | **IC ID:** 8595A-1CGM5NNN
Inneholder FCC ID: XPY1CGM5NNN, IC: 8595A-1CGM5NNN
ELLER
Enhet ID 3566xxxxxx
Inneholder FCC ID: XPY1CGM5NNN, IC: 8595A-1CGM5NNN
Canada og USA: Klasse I Divisjon 1 Gr A, B, C, D T4; Klasse I Sone 0 AEx da ia IIC T4; Ex da ia IIC T4 Ga 
IECEX: Ex da ia IIC T4 Ga
ATEX: Ex da ia IIC T4 Ga   II 1 G

LEL: CSA C22.2 No. 152; ISA 12.13.01

Garanti

G7: to års begrenset garanti
Patroner: livstid med serviceplan
Blackline Complete: tre års operativ leie med tre års garanti

Blackline Live nettapplikasjon

Den skybaserte nettapplikasjonen for sikkerhetsovervåking er meget tilpasningsdyktig i forhold til kundens ulike behov. Inkluderer live-kart, kontaktinformasjon for ansatte, brukerfunksjoner, behandling av varslinger, enhetskonfigurasjon, varslingsinnstillinger og rapportering.